

# PostmixSirup 24

*Marktplatz für Gastro-Profis*



**DAS BESTE FÜR GASTROPROFIS!**

Internationale Premium-Marken für  
Gastronomie | Hotellerie | Verpflegung | SB

# PostmixSirup24

PostmixSirup24 steht für

**SORTENVIELFALT**

**NACHHALTIGKEIT**

**KUNDENZUFRIEDENHEIT**

Profitieren Sie von unserer großen Sortenauswahl.  
Wir führen ein vielfältiges Angebot an über 20 Sorten PostmixSirup  
zu einem unschlagbaren Preis-Leistungsverhältnis.



## WARUM POSTMIXSIRUP – DIREKT VOM HERSTELLER? DIE VORTEILE AUF EINEN BLICK

- ✓ **TOP-QUALITÄT - MADE IN GERMANY**  
Mit unserem PostmixSirup bieten wir Ihnen garantiert gleichbleibend höchste Qualität
- ✓ **PREISGÜNSTIG**  
PostmixSirup – direkt vom Hersteller -  
bietet Ihnen ein enormes Einsparungspotenzial
- ✓ **KEINE VERTRAGLICHE BINDUNG – LIEFERUNG „FREI HAUS“**  
Lieferung „frei Haus“ innerhalb von Deutschland  
Internationaler Versand bereits ab 1x20l BIB oder 2x10l BIB  
Fordern Sie unsere internationale Versandkostenabelle an!
- ✓ **UMWELTFREUNDLICH – MAXIMALER LAGERNUTZEN**  
Keine umweltbelastenden Leerguttransporte notwendig.  
20l PostmixSirup entsprechen ca. 11 Kästen (130Fl. à 1,0l)
- ✓ **AUCH FÜR CONTAINER-ANLAGEN**  
Ideal zum Auffüllen Ihrer Edelstahl-Container.  
Unser PostmixSirup ist mit allen Postmixanlagen kompatibel.



**KOMPATIBEL MIT ALLEN  
POSTMIX-ANLAGEN**  
(Bag-in-Box & Container)

Wir verfügen über sämtliche Adapter-Kits



## 10L BAG-IN-BOX

= ca. 65l Fertiggetränk (11 Kästen à 6x1,0l Fl.)



## 20L BAG-IN-BOX

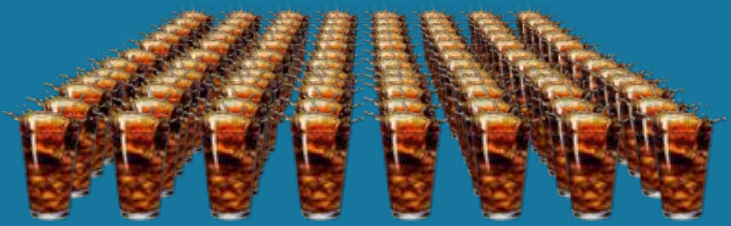
= ca. 130l Fertiggetränk (11 Kästen à 12x1,0l Fl.)

# EFFIZIENTER WARENEINSATZ & KOSTENOPTIMIERUNG

Gegenüber dem Kauf von teurer Flaschenware oder Premix-Containern rechnet sich die Anschaffung einer Postmix-Anlage sehr schnell. Sogar bei geringen Getränkeumsätzen amortisiert sich eine Anlage meist bereits innerhalb des ersten Jahres.



Eine eigene Postmix-Schankanlage zu betreiben ist daher günstiger als viele glauben. Zögern Sie nicht lange und verbessern Sie Ihre Einkaufssituation mit einer eigenen Schankanlage und unserem hochwertigen PostmixSirup.



**ERGIBT** 325 X 0,2L  
650 X 0,2L



# UNSER POSTMIX – SORTIMENT

Unser Anspruch:  
Höchste Qualität und bester Geschmack

Unsere Postmix-Produkte bieten Ihnen das höchste Maß an Qualität. Dies garantieren wir durch die Verwendung von hochwertigen und unverfälschten Zutaten, der Einhaltung strengster Hygienekriterien und dem Einsatz von modernsten Produktions- und Abfüllanlagen.



## COLA - VIELFALT



## HOMEMADE STYLE



## FRUCHTIGES



## ENERGY



## BITTERGETRÄNKE



## EISTEE



## LIMONADEN & SCHORLE



# PostmixSirup24

## Höchste Qualität nach Maß

Wir beraten unsere Kunden gerne über den Einsatz von effizienten Auftischgeräten oder festinstallierten Ausschanksystemen. Außerdem unterstützen wir Sie bei der Planung und Auswahl an maßgeschneiderter Ausschanktechnik gemäß Ihrem Bedarf.

## UNSER COLA-SORTIMENT:

Cola ist der Klassiker unter den koffein- und kohlenensäurehaltigen Erfrischungsgetränken. PostmixSirup24 bietet 3 Cola Varianten mit unterschiedlichen Geschmacksnuancen. Nur so können wir auf die persönlichen Kundenpräferenzen eingehen und die beste Qualität bieten.

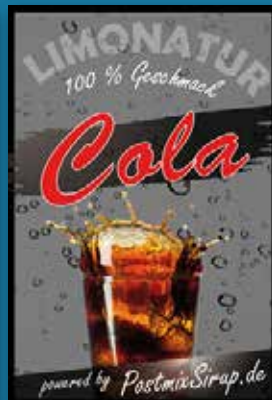
PREMIUM COLA „A“



PREMIUM COLA „B“



COLA „STANDARD“



COLA „LIGHT“



COLA-MIX



# COLA - VIELFALT

## DAS ERGEBNIS IST ÜBERRAGEND:

Unsere Premium Cola trifft exakt die Wünsche und Erwartungen anspruchsvoller Konsumenten.



# HOMEMADE STYLE

Eine erfrischend neue  
Generation von Limonaden



mmh, lecker...**SCHMECKT WIE SELBSTGEMACHT!**

Bei warmen Temperaturen ist prickelnde Limonade die ideale Erfrischung - am besten eisgekühlt und mit extra-spritzigem Tafelwasser zubereitet! Garniert mit frischen Früchten und Kräutern verleiht unsere „Country-Style Lemonade“ das Gefühl von echter selbstgemachter Limonade für besondere Genussmomente.

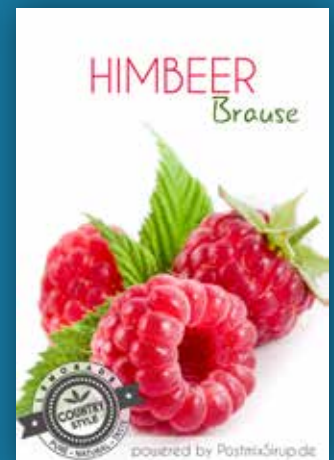
Wählen Sie aus den Sorten Apfel - naturtrüb, Himbeere, Holunderblüte und Premium Orangenlimo: Sie werden feststellen - unsere neuen Produkte schmecken wie selbstgemacht.

**PREMIUM ORANGENLIMO**

**HOLUNDERBLÜTE**

**APFEL NATURTRÜB**

**HIMBEER-BRAUSE**



# PURE – NATURAL – TASTE

# NATÜRLICH FRUCHTIG

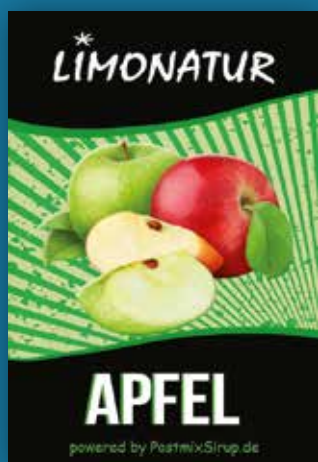


## PERFEKT FÜRS FRÜHSTÜCKSBUFFET

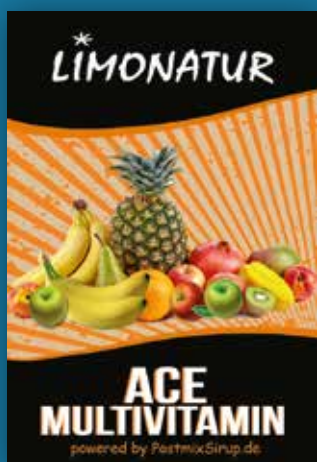
Unsere Fruchtsaftgetränke wurden speziell für das Frühstücksbuffet entwickelt. Alle Fruchtsaftgetränke aus unserem Sortiment zeichnen sich durch einen besonders hohen Fruchtgehalt aus und sind somit auch für das Mixen von Cocktails geeignet.

Starten Sie vitaminreich in den Tag mit unseren Fruchtsaftgetränken - pur oder als Schorle gespritzt.

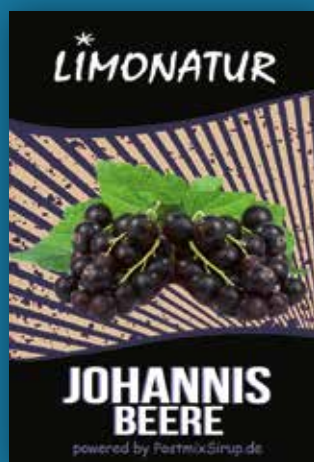
APFEL



ACE-MULTIVITAMIN



JOHANNISBEERE



ORANGE



# FRUCHTSAFTGETRÄNKE

# JETZT POSTMIX-MUSTERPAKET ONLINE BESTELLEN UNTER [PostmixSirup24.com](http://PostmixSirup24.com)

Testen Sie uns und  
überzeugen Sie sich von  
der Premium-Qualität  
unserer Produkte.

## WÄHLEN SIE AUS 3 PAKETEN:

Unsere Muster können Sie auch testen, wenn Sie keine Postmixanlage besitzen. Sie benötigen lediglich gekühltes Mineralwasser aus der Flasche sowie einen Messbecher.

**S**

7 Sorten  
á 0,33l-Fl.

**M**

14 Sorten  
á 0,33l-Fl.

**L**

22 Sorten  
á 0,33l-Fl.

## POSTMIX PORTFOLIO

S  
O  
F  
T  
D  
R  
I  
N  
K  
S

Sortiment	Gebinde	VKE-Maße H/B/T in cm	VKE kg	VKE Je Lage	Lage Je Palette	BIB Je Palette	Mischungs- verhältnis
Cola Light	10l	20,5 x 22,5 x 28	10,1	13	5	65	1 + 5,5
Cola Standard	20l	40 x 24 x 25	25,7	12	3	36	1 + 5,5
Premium Cola „A“	20l	40 x 24 x 25	25,8	12	3	36	1 + 5,5
Premium Cola „A“	10l	36 x 19 x 19	12,9	24	3	72	1 + 5,5
Premium Cola „B“	20l	40 x 24 x 25	25,8	12	3	36	1 + 5,5
Cola-Mix	10l	36 x 19 x 19	12,8	24	3	72	1 + 5,5
Energy Drink	20l	40 x 24 x 25	25,8	12	3	36	1 + 5,5
Eistee Pfirsich	10l	36 x 19 x 19	12,3	24	3	72	1 + 5,5
Eistee Zitrone	10l	36 x 19 x 19	12,3	24	3	72	1 + 5,5
Himbeer-Brause	10l	36 x 19 x 19	12,9	24	3	72	1 + 5,5
Holunderblüte	10l	20,5 x 22,5 x 28	12,9	13	5	65	1 + 6,5
Schwasser	10l	20,5 x 22,5 x 28	12,9	13	5	65	1 + 6,5
Kräuterlimonade	10l	20,5 x 22,5 x 28	12,5	13	5	65	1 + 5,4
Premium Orangenlimo	10l	36 x 19 x 19	12,8	24	3	72	1 + 5,5
Orangenlimonade	10l	36 x 19 x 19	12,7	24	3	72	1 + 5,5
Zitronenlimonade	10l	36 x 19 x 19	12,9	24	3	72	1 + 5,5
Bitter Lemon	10l	36 x 19 x 19	12,3	24	3	72	1 + 5,5
Tonic Water	10l	36 x 19 x 19	12,3	24	3	72	1 + 5,5

F  
R  
U  
C  
H  
T  
I  
G  
E  
S

ACE-Multivitamin (30% Fruchtgehalt)	10l	20,5 x 22,5 x 28	12,3	13	5	65	1 + 4,5
Apfel / Apfelschorle (55% Fruchtgehalt)	10l	20,5 x 22,5 x 28	11,5	13	5	65	1 + 5,5
Apfel-naturtrüb (40% Fruchtgehalt)	10l	20,5 x 22,5 x 28	12,2	13	5	65	1 + 5
Johannisbeere (20% Fruchtgehalt)	10l	20,5 x 22,5 x 28	10,5	13	5	65	1 + 5
Orange 50% Frühstückdrink (50% Fruchtgehalt)	10l	20,5 x 22,5 x 28	13,1	13	5	65	1 + 5



# SCHANKANLAGEN VON *PostmixSirup*24

Postmixanlagen optimieren Betriebsabläufe in der Gastronomie und sind ein Garant für zufriedene Gäste und Personallastung – mit den Anlagen von PostmixSirup24 schenken Sie Getränke in bester Qualität schnellstmöglich aus.



## INSTALLATIONSBEISPIELE





# FRUCHTSAFTAUTOMAT

Perfekt für Buffet, Büro oder Verpflegung



## FRUCHTSAFTAUTOMAT 2 SLIM-EDITION (STILL) / (STILL+CO2)



2 Fruchtsaftgetränke + Tafelwasser (still/classic)

Maße (HxBxT) 360x260x420 mm (Gerät inkl. Tropfschale)

**Sofortkauf:** 1.999 EUR\* /  
2.899 EUR\*

### Finanzierung:

Laufzeit	Monatliche Rate
36	68,89 / 91,49 EUR**
48	54,08 / 71,46 EUR**

## FRUCHTSAFTAUTOMAT 4 SLIM-EDITION (STILL+CO2)

4 Fruchtsaftgetränke + Tafelwasser (still/classic)

Maße (HxBxT) 540x260x420 mm (Gerät inkl. Tropfschale)

**Sofortkauf:** 3.499 EUR\*

### Finanzierung:

Laufzeit	Monatliche Rate
36	110,42 EUR**
48	86,25 EUR**





## FRUCHTSAFTAUTOMAT 4 / 6 DESIGN-EDITION (STILL+CO2)

4/6 Fruchtsaftgetränke + Tafelwasser (still/classic)

Maße (HxBxT) 425x210x200 mm (Schanksäule)  
360x260x460 mm (Karbonator)

**Sofortkauf:** 3.999 EUR\* /  
4.399 EUR\*

### Finanzierung:

Laufzeit	Monatliche Rate
36	126,20 EUR** / 138,57 EUR**
48	98,57 EUR** / 108,22 EUR**

## FRUCHTSAFTAUTOMAT 4 / 6 TOUCH-EDITION (STILL+CO2)

4/6 Fruchtsaftgetränke + Tafelwasser (still/classic)

Maße (HxBxT) 525x276x175 mm (Schanksäule)  
360x260x460 mm (Karbonator)

**Sofortkauf:** 4.999 EUR\* /  
5.499 EUR\*

### Finanzierung:

Laufzeit	Monatliche Rate
36	157,47 EUR** / 171,02 EUR**
48	122,98 EUR** / 133,08 EUR**



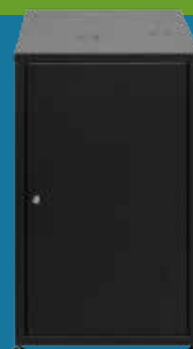
## ERWEITERUNGEN

### MOBILER WASSERTANK INKLUSIVE PUMPE



**Sofortkauf:** 300 EUR\*

### UNTERSCHRANK



- Abschließbare Tür
- Schwarz matt pulverbeschichtet
- Unterschrank aus Stahl

#### Unterschrank Slim

Maße HxBxT: 860x530x510mm

**Sofortkauf:** 450 EUR\*

#### Unterschrank Design

Maße HxBxT: 900x540x580mm

**Sofortkauf:** 580 EUR\*



# OBERTHEKENGERÄTE, POSTMIX KOMPLETTSYSTEME UND INDIVIDUELLE SCHANKSYSTEME

Die platzsparenden Oberthekengeräte werden auf der Theke installiert und bieten eine optimale Kühlung unmittelbar vor dem Ausschank.

Die Oberthekengeräte zeichnen sich durch Ihre Flexibilität, Vielseitigkeit und deren intuitive Bedienung aus.

## PLATZSPARENDE OBERTHEKENGERÄTE



### OBERTHEKENGERÄT: POSTMIX SEMI T35 BLACK LINE

inkl. Installationskit (Wasserfilter, CO<sub>2</sub>-Druckminderer, Sirup-Pumpen, Anschlüsse und AfG-Schläuche etc.)

3 x Postmix + 1 x Tafelwasser (classic)

Maße (HxBxT) 440x280x470 mm (Gerät)  
25x250x170 mm (Tropfschale)

**Sofortkauf:** 2.199 EUR\*

#### Finanzierung:

Laufzeit	Monatliche Rate
36	75,65 EUR**
48	59,37 EUR**

### OBERTHEKENGERÄT: POSTMIX SEMI T35 TOUCH LINE

inkl. Installationskit (Wasserfilter, CO<sub>2</sub>-Druckminderer, Sirup-Pumpen, Anschlüsse und AfG-Schläuche etc.)

4 x Postmix + 2 x Tafelwasser (still/classic)

Maße (HxBxT) 445x275x480 mm (Gerät)  
25x250x170 mm (Tropfschale)

**Sofortkauf:** 2.799 EUR\*

#### Finanzierung:

Laufzeit	Monatliche Rate
36	88,17 EUR**
48	68,86 EUR**





## OBERTHEKENGERÄT: POSTMIX PRO STILL50

inkl. Installationskit  
(Wasserfilter, Sirup-Pumpen, Anschlüsse und AfG-Schläuche etc.)  
Perfekt für Eistee und Fruchtsaftgetränke

2 x Postmix + Tafelwasser (still)  
Maße (HxBxT) 500 x 320 x 670 mm (Gerät inkl. Tropfschale)

**Sofortkauf:** 2.299 EUR\*

**Finanzierung:**

Laufzeit	Monatliche Rate
36	79,09 EUR**
48	62,07 EUR**

## OBERTHEKENGERÄT: POSTMIX PRO X50

inkl. Installationskit (Wasserfilter, CO2-Druckminderer, Sirup-Pumpen,  
Anschlüsse und AfG-Schläuche etc.)

4 x Postmix + 2 x Tafelwasser (still/classic)  
Maße (HxBxT) 560 x 410 x 780 mm (Gerät inkl. Tropfschale)

**Sofortkauf:** 2.999 EUR\*

**Finanzierung:**

Laufzeit	Monatliche Rate
36	94,47 EUR**
48	73,78 EUR**



## OBERTHEKENGERÄT: POSTMIX PRO X100

inkl. Installationskit (Wasserfilter, CO2-Druckminderer, Sirup-Pumpen,  
Anschlüsse und AfG-Schläuche etc.)

6 x Postmix + 2 x Tafelwasser (still/classic)  
Maße (HxBxT) 710 x 480 x 740 mm (Gerät inkl. Tropfschale)

**Sofortkauf:** 3.999 EUR\*

**Finanzierung:**

Laufzeit	Monatliche Rate
36	125,97 EUR**
48	98,38 EUR**



# POSTMIX KOMPLETTSYSTEME

Leistungsstarke und effiziente Ausschanklösungen bieten eine konstant wirtschaftliche Kühlung. Die Auswahl an zuverlässigen Ausschanksystemen liefert jederzeit die höchste Getränkequalität in der gewünschten Temperatur.



## POSTMIX VERTIKAL – KARBONATOR V40

Das Platzwunder ist besonders geeignet bei Einbausituationen mit wenig Platz in Breite und Tiefe. inkl. Installationskit (Wasserfilter, CO2-Druckminderer, Sirup-Pumpen, Anschlüsse und AfG-Schläuche etc.)

Maße (HxBxT): 630 x 380 x 380 mm (Karbonator)

1. Mit Ausschankpistole für Sodawasser  
inkl. Anschlusschlauch und Thekenhalterung

2.299 EUR\*

2. Mit Postmix-Pistole  
6 x Postmix + 2 x Tafelwasser (still / classic)

2.799 EUR\*

### Finanzierung:

Laufzeit	Monatliche Rate
1.) 36	79,09 EUR**
48	62,07 EUR**
2.) 36	88,17 EUR**
48	68,86 EUR**



## AUSSCHANKSYSTEM: POSTMIX PRO X75

inkl. Installationskit (Wasserfilter, CO2-Druckminderer, Sirup-Pumpen, Anschlüsse und AfG-Schläuche etc.)

Maße (HxBxT) 700 x 790 x 580 mm (Karbonator)  
370 x 600 x 190 mm (Schanksäule)



Das AUSSCHANKSYSTEM: POSTMIX PRO X75 ist in 2 unterschiedlichen Ausführungen lieferbar: als Stoßkarbonator mit Begleitkühlung - besonders geeignet bei kontinuierlichem Bedarf und kurzen Leitungswegen oder als Kreislaufkarbonator für verbesserte Sodaqualität bei längeren Leitungswegen.

### Karbonator & 6er-Schanksäule

6 x Postmix + 2 x Tafelwasser (still/classic)

**Sofortkauf:** 4.499 EUR\*

### Finanzierung:

Laufzeit	Monatliche Rate
36	141,72 EUR**
48	110,68 EUR**

### Kreislaufkarbonator & 8er-Schanksäule

8 x Postmix inkl. 2 x Tafelwasser (still/classic)

**Sofortkauf:** 4.999 EUR\*

### Finanzierung:

Laufzeit	Monatliche Rate
36	157,47 EUR**
48	122,98 EUR**



# EXKURS

So stellen Sie Ihre Postmixanlage perfekt ein



39,99 EUR\*

**REFRAKTOMETER 0-18% BRIX**

## LIEFERUMFANG:

Pipette, Schraubendreher, Etui

## SO STELLEN SIE IHRE POSTMIXANLAGE PERFEKT EIN

- ✓ Lesen Sie den empfohlenen Brix-Wert auf dem Etikett ab.

## ZUM BESTIMMEN DES BRIX-WERTS BENÖTIGEN SIE EIN REFRAKTOMETER

- ✓ Geben Sie Fertiggetränk mit einer Pipette auf die Prüfglasfläche.
- ✓ Stellen Sie sicher, dass sich keine Luftblasen bilden.
- ✓ Schauen Sie gegen das Licht gerichtet durch das Okular.
- ✓ Lesen Sie den Brix-Wert von der Skala ab.

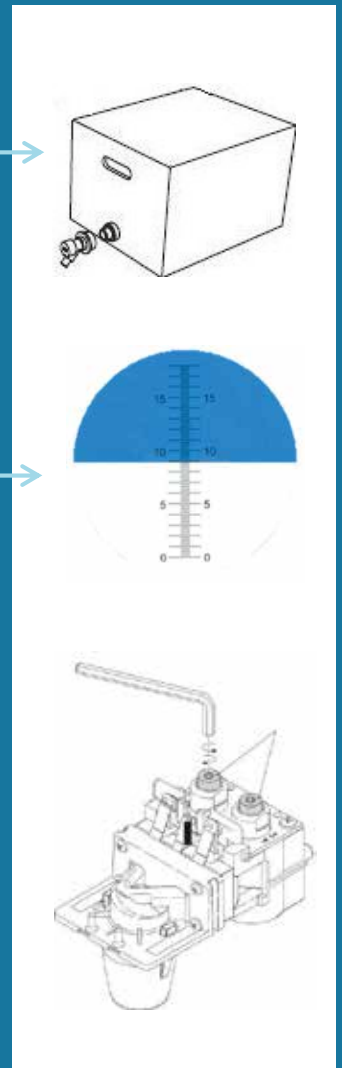
## SOLLTE DER GEMESSENE BRIX-WERT VOM EMPFOHLENE BRIX-WERT ABWEICHEN, SO SOLLTE DAS WASSER-SIRUP-VERHÄLTNIS KORRIGIERT WERDEN.

- ✓ Um die Fließgeschwindigkeit zu regulieren benötigen Sie einen Schraubenschlüssel.
- ✓ Der linke Fließregler bestimmt die Durchflussrate des Wassers.
- ✓ Der rechte Fließregler bestimmt die Durchflussrate des Sirups.

Passen Sie nun die Durchflussraten solange an, bis der Brix-Wert des Fertiggetränks dem empfohlenen Brix-Wert entspricht. Beachten Sie dabei, dass ein drehen im Uhrzeigersinn die Durchflussrate erhöht.

## ÜBERSCHÄUMEN VERMEIDEN

- ✓ Um übermäßiges Aufschäumen beim Zapfen der Getränke aus der Postmixanlage zu vermeiden, sollte die Fließgeschwindigkeit reduziert werden.



# INDIVIDUELLE SCHANKSYSTEME

## FÜR JEDEN BEDARF DIE RICHTIGE SCHANKANLAGE

Je nach Anforderungen, Größe, Schankvolumen und Design haben wir die passende Schankanlage für Sie - perfekt abgestimmt auf Ihren Betrieb und Ihren Bedarf.

Wir beraten Sie gerne und erläutern Ihnen die unterschiedlichen Vorteile der diversen Anlagen in Sachen Handhabung, Leistung und Platzbedarf.



- ✓ Beste Sodawasserqualität durch konstante Imprägnierungsleistung
- ✓ Verschiedene Größen & verschiedene Leistungen
- ✓ Thermostatisch geregeltes Wasserbad & Begleitkühlung
- ✓ Ein zentraler Karbonator kann mehrere Stationen versorgen

## POSTMIX HOCHLEISTUNGSSCHANKSYSTEME

Unsere Kreislaufkarbonatoren der K-Serie sind ein Garant für beste Sodaqualität - je nach Anforderung in verschiedenen Größen und mit verschiedenen Leistungen erhältlich.

Kreislaufkarbonator K55	2.999 EUR*	Maße (HxBxT):	640x820x460 mm
Kreislaufkarbonator K95	3.499 EUR*	Maße (HxBxT):	620x900x550 mm
Kreislaufkarbonator K145	4.499 EUR*	Maße (HxBxT):	620x980x550 mm



## OPTIONALE ERWEITERUNGEN:

**Zweite Einspritzung bei erhöhtem Sodabedarf**  
(Leistung: 9L Soda / Min),

Aufpreis:  
499 EUR\*

**2. und 3. Umlauf für 2. bzw. 3. Schanksäule**

Aufpreis: 499 EUR\*  
bzw. 998 EUR\*

**SIE BENÖTIGEN EINE INDIVIDUELLE LÖSUNG?**

**Rufen Sie uns an: +49 (0) 63 41 / 995 33 620**

# INDIVIDUELLE SCHANKBALKEN



## 8ER SCHANKBALKEN

2.499 EUR\*

Maße (HxBxT): 430x620x280 mm



## 9ER SCHANKBALKEN

2.749 EUR\*

Maße (HxBxT): 430x700x280 mm



## 10ER SCHANKBALKEN

2.999 EUR\*

Maße (HxBxT): 430x780x280 mm

Alle Schankbalken werden individuell gefertigt und können mit bis zu 10 Hähnen für Postmix, Premix, Tafelwasser, Bier oder Wein ausgestattet werden.



### OPTIONALE ERWEITERUNGEN:

#### Postmixhahn mit Portioniermodul

Zum Ausschank von 4 Portionsgrößen auf Knopfdruck

199 EUR\*



#### Schanksäule 1- / 2-leitig

inkl. Kompensator und Verschlauchung  
(für Soda-, Stillwasser, Bier und Wein geeignet)  
Maße: 565 mm (h); Ø 80 mm

349 EUR\* / 449 EUR\*

#### Ausschankpistole mit Kompensator

inkl. Anschlusschlauch und Thekenhalterung  
(für Soda-, Stillwasser, Bier und Wein geeignet)

249 EUR\*





# POSTMIX EVENT-SERIE

Bewährte und leistungsstarke Ausschanktechnik für die hohen Anforderungen der Cateringbranche.

Leistungsstark & effektiv für jede Veranstaltung  
Seitenwände optional mit eigenem Design  
Bis zu 10 Postmixhähne & Tafelwasser (still / classic)

Maße: 1.240 x 835 x 970 mm (L x B x H)

Lässt sich einfach mit Hubwagen transportieren  
Schützt Ihr Ausschanksystem vor Schäden

Optional Fahrgestell: 299 EUR\*



Preis auf Anfrage

Wasser und Sirup anschließen  
▼  
Kohlensäure aufdrehen  
▼  
Loszapfen

## ANSCHLÜSSE UND ADAPTER

Unsere Sirupe sind mit allen gängigen Postmixanlagen kompatibel. Wir verfügen über diverse Postmix-Adapter-Kits. Damit können Sie unsere hochwertigen Postmix-Sirupe an Ihre bestehende Postmix-Anlage anschließen - ganz gleich, ob Container-Anlage oder Bag-in-Box-Anlage. Zum Anschluss unserer Postmix-Sirupe verwenden wir eine NC-Steckkupplung, welche in 3 Ausführungen lieferbar ist (7 mm / 10 mm / 7/16""):

NC-Steckkupplung  
7 mm Schlauchtülle



NC-Steckkupplung  
10 mm Schlauchtülle



NC-Steckkupplung  
7/16" Gewinde



## FÜR BAG-IN-BOX POSTMIXANLAGEN:

Bei Postmixanlagen mit Anschlüssen für Coca Cola®<sup>1</sup> oder Pepsi®<sup>1</sup> benötigen Sie einen Bag-in-Box-Adapter zum Anschließen unserer Sirupe.

Coca Cola®<sup>1</sup> auf  
NC-Steckkupplung



Coca Cola® light auf  
NC-Steckkupplung



Pepsi®<sup>1</sup> auf  
NC-Steckkupplung



Lipton®<sup>1</sup> auf  
NC-Steckkupplung



NC-Kupplung auf Zapfhahn  
(zum selbst zapfen)



## FÜR CONTAINER POSTMIXANLAGEN

Mit wenigen Handgriffen rüsten Sie Ihre bestehende Postmix-Containeranlage auf den Betrieb von Bag-in-Box um. Mit dem Container - Bag-in-Box-Kit bleiben Sie flexibel und entscheiden jederzeit selbst, ob ein Container oder eine Bag-in-Box zum Einsatz kommt.

AUSFÜHRUNG MIT BAJONETTVERSCHLUSS ODER AUSFÜHRUNG MIT TANKVENTIL



POSTMIXSIRUP24 CONTAINER – BAG IN BOX UMRÜST-KIT

1 Anschluss Gasseitig Ihrer Container Schankanlage

2 Anschluss Getränkeseitig Ihrer Container Schankanlage



3 Anschluss Bag in Box PostmixSirup24

# SYSTEMVORAUSSETZUNGEN

Für die Installation einer Postmixanlage benötigen Sie:

Stromanschluss: 230 V  
CO2-Flasche (Kohlensäure)  
Wasseranschluss: 3/8“  
oder 3/4“ Außengewinde

## LIEFERUMFANG

Die Lieferung unserer Postmixanlagen erfolgt standardmäßig inkl. Installationskit.

Das Installationskit umfasst alle Komponenten die zur Installation der Postmixanlage benötigt werden:

- ✓ Wasserfilter
- ✓ CO2-Druckminderer
- ✓ Sirup-Pumpen
- ✓ John Guest Fittings
- ✓ NC-Anschlüsse
- ✓ AfG-Schläuche
- ✓ Schellen



## SIE HABEN FRAGEN?

**Rufen Sie uns an: +49 (0) 63 41 / 995 33 620**

\*Alle Preise verstehen sich rein netto zzgl. MwSt., ab Rampe Landau. Es gelten die bekannten Liefer- und Zahlungsbedingungen der Getränke Südpfalz GmbH, einsehbar im Internet unter [www.postmixsirup.de](http://www.postmixsirup.de). Abholungen im Zentrallager Landau müssen spätestens 4 Stunden zuvor telefonisch avisiert werden. Abbildungen können vom Original abweichen. Alle Angaben ohne Gewähr. \*\*Das Angebot gilt vorbehaltlich der Zustimmung der Gremien unserer Leasinggesellschaft. Mit der ersten Rate wird eine einmalige Bearbeitungsgebühr von 79,00 EUR\* fällig. <sup>1</sup>Die Markenzeichen Coca Cola®, Pepsi® und Lipton® sind nicht im Besitz der Getränke Südpfalz GmbH oder anderen dieser Firma angeschlossenen Gesellschaften. PostmixSirup.de ist ein Online-Service der Getränke Südpfalz GmbH  
Getränke Südpfalz GmbH | Horstring 12b | D-76829 Landau | Tel.: +49 (0) 6341 / 995 33 620 | Fax: +49 (0) 6341 / 995 33 6-9 | [info@postmixsirup.de](mailto:info@postmixsirup.de) | [www.postmixsirup.de](http://www.postmixsirup.de)



Besuchen Sie unseren Onlineshop  
[www.PostmixSirup24.com](http://www.PostmixSirup24.com)

International vertreten



[www.PostmixSirup.de](http://www.PostmixSirup.de)



[www.post-mix-syrup.com](http://www.post-mix-syrup.com)



[www.PostmixSirup.at](http://www.PostmixSirup.at)



[www.post-mix-syrup.com/es](http://www.post-mix-syrup.com/es)



[www.PostmixSirup.ch](http://www.PostmixSirup.ch)



[www.post-mix-syrup.com/fr](http://www.post-mix-syrup.com/fr)



[www.post-mix-syrup.com/nl](http://www.post-mix-syrup.com/nl)



[www.post-mix-syrup.com/ro](http://www.post-mix-syrup.com/ro)

## Fragen zum Thema Postmix?

Sprechen Sie uns an:  
Montag bis Freitag von 8 – 17 Uhr

Tel: +49 (0) 63 41 / 995 33 620  
Fax: +49 (0) 63 41 / 995 33 6-9

E-Mail: [info@postmixsirup.de](mailto:info@postmixsirup.de)  
Internet: [www.postmixsirup.de](http://www.postmixsirup.de)

Ihr Partner vor Ort / your distributor

PostmixSirup.de ist ein Service der Getränke Südpfalz GmbH  
Getränke Südpfalz GmbH, Horstring 12b, D-76829 Landau